

**vtech**<sup>®</sup>  
Baby

Instrukcja obsługi

# Teczuszka Maluszka



© 2016 VTech  
Wydrukowano w Chinach  
91-003208-008

# WSTĘP

Dziękujemy za zakup zabawki **Teczuszka Maluszka** marki **VTech®**.

**Teczuszka Maluszka** to niezwykley mini-laptop wyposażony w kolorową klawiaturę. Twoje dziecko znajdzie na niej 9 barwnych przycisków w kształcie różnych figur geometrycznych. Po naciśnięciu dowolnego kształtu, ekran zacznie wesoło migotać światłkami.

Dźwięki i światelka aktywują się podczas poruszania interaktywną myszką, która została specjalnie dopasowana do wielkości dłoni Twojego dziecka. Zamknij pokrywę, chwyć za rączkę i zabierz Teczuszkę Maluszkę w podróż!



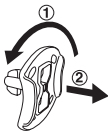
# ZAWARTOŚĆ OPAKOWANIA

- Zabawka marki VTech® Teczuszka Maluszka
- Instrukcja obsługi

**OSTRZEŻENIE:** Materiały opakowania, takie jak: taśma, folia plastikowa, druty mocujące i metki nie są częścią zabawki. Należy je usunąć dla bezpieczeństwa dziecka.

**UWAGA:** Prosimy zachować instrukcję ze względu na zawarte w niej informacje.

W celu wyjęcia zabawki z opakowania należy zdjąć zabezpieczenie:



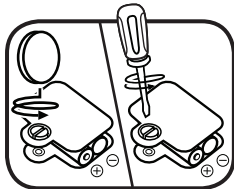
- ① Obróć zabezpieczenie w kierunku przeciwnym do ruchu zegara.
- ② Pociągnij zabezpieczenie i usuń je.

## PIERWSZE KROKI

### INSTALACJA BATERII

Wymiana baterii powinna być przeprowadzona wyłącznie przez osobę dorosłą. Należy zwrócić uwagę, aby pokrywa baterii została pewnie i właściwie zamknięta. Połknięcie baterii może być niebezpieczne dla życia!

1. Sprawdź, czy zabawka jest **wyłączona**.
2. Pokrywa baterii znajduje się na spodzie zabawki. Użyj śrubokrętu w celu zdjęcia pokrywy.



3. Zainstaluj 2 nowe baterie typu 'AA' (LR6) według diagramu w środku pojemnika na baterie. (W celu uzyskania maksymalnej wydajności zalecane jest użycie nowych baterii alkalicznych.)
4. Zamknij pokrywę baterii i dokręć śrubkę dla bezpieczeństwa.

## **INFORMACJE DOTYCZĄCE BEZPIECZNEGO UŻYTKOWANIA BATERII**

- Zalecamy stosowanie baterii o wydłużonej trwałości (alkaliczno-manganowych).
- Zalecamy stosowanie wyłącznie baterii tego samego lub podobnego rodzaju.
- Nie należy stosować baterii różnych rodzajów, ani nowych z używanymi.
- Nie wolno stosować uszkodzonych baterii.
- Baterie należy zakładać z zachowaniem poprawnej biegunowości (+/-).
- Nie wolno zwierać zacisków zasilania.
- Wyczerpane baterie należy usunąć z zabawki.
- Jeżeli zabawka nie jest używana przez dłuższy czas, zaleca się wyjęcie baterii w celu zapobiegania ich wyczerpaniu.
- Baterii nie wolno wrzucać do ognia.
- Nie wolno próbować instalować baterii, które nie są do tego przeznaczone.
- Prosimy wyjąć akumulatorki z zabawki przed rozpoczęciem ich ładowania.
- Akumulatorki mogą być ładowane tylko przez osobę dorosłą bądź pod jej nadzorem.

## Utylizacja baterii i produktu



Symbol przekreślonego kosza na produktach i bateriach (lub na ich opakowaniach) oznacza, że nie mogą być utylizowane razem z odpadami komunalnymi, ponieważ zawierają substancje szkodliwe dla środowiska i zdrowia ludzkiego.

Symbole chemiczne Hg, Cd lub Pb (jeśli umieszczono) wskazują, że bateria zawiera rtęć (Hg), kadm (Cd) lub ołów (Pb) w ilościach wyższych od wartości wskazanych w dyrektywie dotyczącej baterii (2006/66/WE).



Pasek pod koszem oznacza, że produkt został wprowadzony na rynek po 13 sierpnia 2005 roku.

Pomóż w ochronie środowiska przez odpowiedzialne utylizowanie produktu i baterii.

## CECHY PRODUKTU

### 1. PRZEŁĄCZNIK WŁ./WYŁ./REGULACJA GŁOŚNOŚCI

Aby włączyć urządzenie, należy przesunąć **PRZEŁĄCZNIK WŁ./WYŁ./REGULACJA GŁOŚNOŚCI** w pozycję **CICHO** (🔊) lub **GŁOŚNO** (🔊🔊). Aby wyłączyć urządzenie, należy przesunąć **PRZEŁĄCZNIK WŁ./WYŁ./REGULACJA GŁOŚNOŚCI** w pozycję **WYŁ.** (●).



## 2. PRZEŁĄCZNIK TRYBU ZABAWY

Aby zmienić tryb zabawy, należy przesunąć **PRZEŁĄCZNIK TRYBU ZABAWY** na **TRYB ZWIERZĘTA** (🐾), **TRYB KOLORY I KSZTAŁTY** (🎨) lub na **TRYB MUZYKA** (🎵).



## 3. AUTOMATYCZNE WYŁĄCZANIE

W celu ograniczenia zużycia baterii, **Zabawka Teczuszka Maluszka** wyłączy się automatycznie po około 40 sekundach braku aktywności. Zabawkę można włączyć ponownie poprzez naciśnięcie dowolnego przycisku, poruszenie interaktywną myszką lub podniesienie pokrywy zabawki.

**Uwaga:** Jeśli zabawka wielokrotnie wyłącza się samoistnie lub światełka zamigotają 3 razy po czym nastąpi wyłączenie zabawki - należy wymienić baterię.

## WARIANTY ZABAWY

1. Przesuń **PRZEŁĄCZNIK WŁ./WYŁ./ REGULACJA GŁOŚNOŚCI**, aby włączyć zabawkę. Usłyszysz radosną piosenkę w **TRYBIE ZWIERZĘTA** oraz w **TRYBIE KOLORY I KSZTAŁTY**. W **TRYBIE MUZYKA** usłyszysz zabawne zwroty, dźwięki i krótką melodię. Światełka będą migotać razem z dźwiękami.



2. Przesuń **PRZEŁĄCZNIK TRYBU ZABAWY** aby wybrać rodzaj zabawy. Usłyszysz radosną piosenkę w **TRYBIE ZWIERZĘTA** oraz w **TRYBIE KOLORY I KSZTAŁTY**. W **TRYBIE MUZYKA** usłyszysz zabawne zwroty, dźwięki i krótką melodię. Światelka będą migotać razem z dźwiękami. Jeśli pokrywa **Teczuszki Maluszka** jest zamknięta, usłyszysz zwrot przypominający, aby otworzyć zabawkę.



3. Otwórz lub zamknij **Teczuszkę Maluszka** aby nauczyć się wyrazów przeciwstawnych w **TRYBIE ZWIERZĘTA** oraz w **TRYBIE KOLORY I KSZTAŁTY**. W **TRYBIE MUZYKA** usłyszysz zabawne dźwięki. Światelka będą migotać razem z dźwiękami.



4. Poruszaj interaktywną myszką, aby aktywować wesołe dźwięki w **TRYBIE ZWIERZĘTA**, nauczyć się cyfr w **TRYBIE KOLORY I KSZTAŁTY**. W **TRYBIE MUZYKA** podczas poruszania interaktywną myszką usłyszysz dźwięki. Światelka będą migotać w kierunku poruszania myszką.



5. Naciśnij przyciski o różnych kształtach, aby zdobyć wiedzę o zwierzętach poprzez wesole zwroty i dźwięki w **TRYBIE ZWIERZĘTA**. W **TRYBIE KOLORY I KSZTAŁTY** dowiesz się więcej o kolorach i kształtach. W **TRYBIE MUZYKA** usłyszysz radosne melodie. Światelka będą migotać razem z dźwiękami.



6. Naciśnij przycisk ABC aby usłyszeć piosenki i poszczególne literki alfabetu w **TRYBIE ZWIERZĘTA**. W **TRYBIE KOLORY I KSZTAŁTY** zostaniesz poproszony o znalezienie odpowiedniego kształtu lub zwierzątka poprzez naciśnięcie właściwego przycisku. W **TRYBIE MUZYKA** usłyszysz radosne melodie. Światelka będą migotać razem z dźwiękami.



## JAK DBAĆ O ZABAWKĘ?

1. Czyścić przecierając lekko wilgotną ściereczką.
2. Nie wystawiać na bezpośrednie działanie światła słonecznego, trzymać z dala od bezpośrednich źródeł ciepła.
3. Usuwać baterie, jeśli zabawka nie jest używana przez dłuższy czas.
4. Nie upuszczać na twarde powierzchnie i nie narażać na działanie wilgoci czy wody.
5. Zabawka nie zawiera części wymiennych. Nie demontować zabawki.



# ROZWIĄZYWANIE PROBLEMÓW

Jeśli z jakiegoś powodu urządzenie przestanie działać lub będzie działać nieprawidłowo, należy wykonać poniższe czynności:

1. Wyłącz urządzenie.
2. Odłącz zasilanie, wyjmując baterie.
3. Pozostaw urządzenie na kilka minut, a następnie ponownie umieść baterie.
4. Włącz urządzenie ponownie. Urządzenie powinno być teraz gotowe do użytkowania.
5. Jeżeli po wykonaniu wszystkich powyższych czynności urządzenie nadal nie działa, zwróć się do sprzedawcy w miejscu dokonania zakupu.

