

**vtech**<sup>®</sup>  
Baby

Instrukcja obsługi

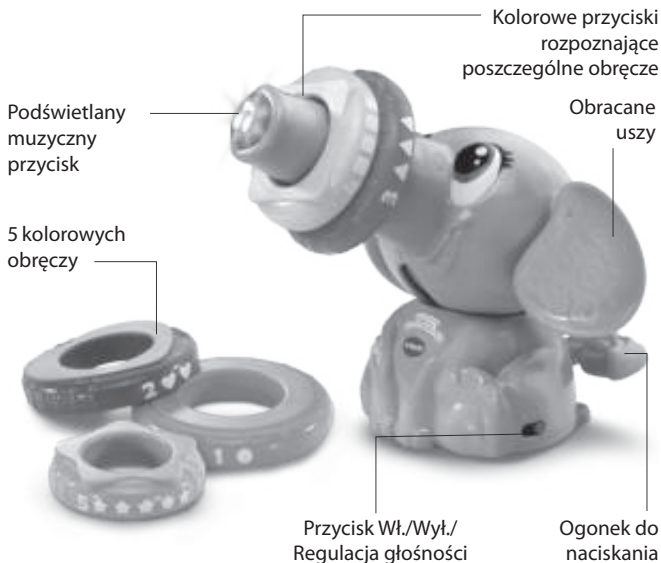
# Kichający Słonik Kulfonik



91-003324-007 ©

# WSTĘP

Dziękujemy za zakup zabawki **Kichający Słonik Kulfonik** marki **VTech®**. Przesympatyczny Słonik, kichając i zrzucając kolorowe obręcze z trąby, wprawi Twoje dziecko w doskonały nastrój. Naciskając ogon i wywołując w ten sposób zabawne kichnięcie, Twoje dziecko przekona się o swojej sprawności i z tym większym entuzjazmem będzie odkrywać pozostałe funkcje zabawki. Próbując układać obręcze na trąbie Słonika, będzie rozwijało swoje umiejętności motoryczne oraz koordynację ręka - oko. Zabawie towarzyszą wesołe melodie, piosenki i dźwięki, które wprowadzają jednocześnie dziecko w świat kolorów, cyfr i kształtów.



## Zawartość opakowania:

- Kichający Słonik Kulfonik
- Instrukcja obsługi
- 5 kolorowych obręczy

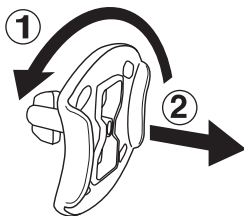
Materiały opakowania, takie jak: taśma, folia plastikowa, druty mocujące i metki nie są częścią zabawki. Należy je usunąć dla bezpieczeństwa dziecka.

### UWAGA:

Prosimy zachować instrukcję ze względu na zawarte w niej informacje.

### W celu wyjęcia zabawki z opakowania należy zdjąć zabezpieczenie.

- ① Obróć zabezpieczenie w kierunku przeciwnym do ruchu wskazówek zegara.
- ② Pociągnij zabezpieczenie i usuń je.



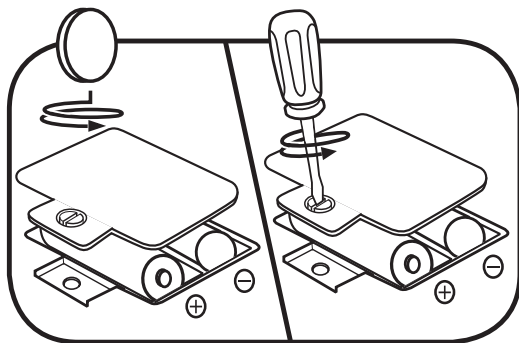
# PIERWSZE KROKI

## INSTALACJA BATERII

Wymiana baterii powinna być przeprowadzona wyłącznie przez osobę dorosłą. Należy zwrócić uwagę, aby pokrywa baterii została pewnie i właściwie zamknięta.

### **Połączenie baterii może być niebezpieczne dla życia!**

1. Sprawdź, czy zabawka jest wyłączona.
2. Pokrywa baterii znajduje się na dole zabawki edukacyjnej. Użyj śrubokrętu w celu zdjęcia pokrywy.
3. Zainstaluj 2 nowe baterie typu 'AA' (LR6) według diagramu w środku pojemnika na baterie.
4. Zamknij pokrywę baterii i dokręć śrubkę dla bezpieczeństwa używając śrubokręta



## INFORMACJE DOTYCZĄCE BEZPIECZNEGO UŻYTKOWANIA BATERII

- Zalecamy stosowanie baterii o wydłużonej trwałości (alkalicznomanganowych).
- Zalecamy stosowanie wyłącznie baterii tego samego lub równoważnego rodzaju.
- Nie należy stosować baterii różnych rodzajów, ani nowych z używanymi.
- Nie wolno stosować uszkodzonych baterii.
- Baterie należy zakładać z zachowaniem poprawnej biegunowości (+/-).
- Nie wolno zwierać zacisków zasilania.
- Wyczerpane baterie należy usunąć z zabawki.
- Jeżeli zabawka nie jest używana przez dłuższy czas, zaleca się wyjęcie baterii w celu zapobiegania ich wyczerpaniu.
- Baterii nie wolno wrzucać do ognia.
- Nie wolno próbować instalować baterii, które nie są do tego przeznaczone.
- Prosimy wyjąć akumulatorki z zabawki przed rozpoczęciem ich ładowania.
- Akumulatorki mogą być ładowane tylko przez osobę dorosłą bądź pod jej nadzorem.

**Baterie nie są zwykłymi odpadami i nie mogą zostać spalone. Użytkownik jest zobowiązany oddać baterie do punktów przewidzianych regulacjami prawnymi danego kraju. Zużyte baterie można oddać do specjalnych punktów wyznaczonych przez gminy lub wszędzie tam, gdzie baterie są sprzedawane.**

## **UTYLIZACJA BATERII I PRODUKTU**



Symbol przekreślonego kosza na produktach i bateriach (lub na ich opakowaniach) oznacza, że nie mogą być usuwane razem z odpadami komunalnymi, ponieważ zawierają substancje szkodliwe dla środowiska i zdrowia ludzkiego.

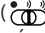
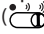
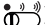
Symbole chemiczne Hg, Cd lub Pb (jeśli umieszczono) wskazują, że bateria zawiera rtęć (Hg), kadm (Cd) lub ołów (Pb) w ilościach wyższych od wartości wskazanych w dyrektywie dotyczącej baterii (2006/66/WE).

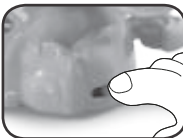


Pasek pod koszem oznacza, że produkt został wprowadzony na rynek po 13 sierpnia 2005 roku. Pomóż w ochronie środowiska przez odpowiedzialne usuwanie produktu i baterii.

# CECHY PRODUKTU

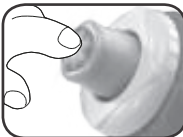
## 1. PRZEŁĄCZNIK WŁ./WYŁ./REGULACJA GŁOŚNOŚCI

Aby włączyć urządzenie, należy przesunąć PRZEŁĄCZNIK WŁ./WYŁ./REGULACJA GŁOŚNOŚCI w pozycję CICH0 (  ) lub w pozycję GŁOŚNO (  ). Aby wyłączyć urządzenie, należy przesunąć PRZEŁĄCZNIK WŁ./WYŁ./REGULACJA GŁOŚNOŚCI w pozycję WYŁ. (  ).



## 2. Podświetlany muzyczny przycisk

Naciśnij muzyczny przycisk na końcu trąby, aby usłyszeć wesołe piosenki.



## 3. 5 kolorowych obręczy

Nakładaj kolorowe obręcze na trąbę, aby odkrywać różne ciekawe dźwięki.



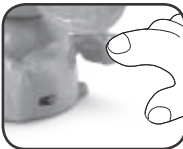
## 4. Obracane uszy

Obracaj uszy Słonika, aby usłyszeć zabawny dźwięk.



## 5. Ruchomy ogonek Słonika

Po naciśnięciu ruchomego ogonka Słonik kichnie i zrzuci z trąby kolorowe obręcze.



## WARIANTY ZABAWY

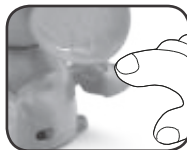
### 1. Zabawa w układanie obręczy

Nakładaj obręcze na trąbę Słonika w kolejności od największej do najmniejszej.



### 2. Zabawa w zrzucanie obręczy

Naciśnij na ogonek, a Słonik kichnie zrzucając z trąby kolorowe obręcze.



### 3. Wesołe piosenki

Naciśnij na podświetlany przycisk muzyczny na końcu trąby, aby usłyszeć piosenki o kształtach, kolorach i cyfrach.



## JAK DBAĆ O ZABAWKĘ?

1. Czyścić przecierając lekko wilgotną ściereczką.
2. Nie wystawiać na bezpośrednie działanie światła słonecznego, trzymać z dala od bezpośrednich źródeł ciepła.
3. Usuwać baterie, jeśli zabawka nie jest używana przez dłuższy czas.
4. Nie upuszczać na twarde powierzchnie i nie narażać na działanie wilgoci czy wody.
5. Zabawka nie zawiera części wymiennych. Nie demontować zabawki.



# ROZWIĄZYWANIE PROBLEMÓW

Jeśli z jakiegoś powodu urządzenie przestanie działać lub będzie działać nieprawidłowo, należy wykonać poniższe czynności:

1. Wyłącz urządzenie.
2. Odłącz zasilanie, wyjmując baterie.
3. Pozostaw urządzenie na kilka minut, a następnie ponownie umieść baterie.
4. Włącz urządzenie ponownie. Urządzenie powinno być teraz gotowe do użytkowania.
5. Jeżeli po wykonaniu wszystkich powyższych czynności urządzenie nadal nie działa, zwróć się do sprzedawcy w miejscu dokonania zakupu.

## **OSTRZEŻENIE:**

**Wymagany nadzór osoby dorosłej.**

**PRODUKT KLASY 1**  
**OPARTY NA TECHNOLOGII LED.**

